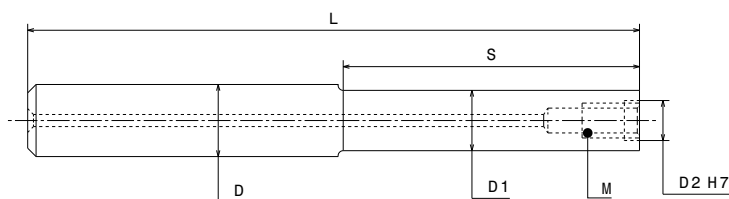




Tecshank

 **Tecnica**  
utensileria per alta velocità



CODICE NUMERICO	DESCRIZIONE	D	M	L	S	D1	D2 H7	REFRIGERAZIONE INTERNA
00520041	STELO M.D. D15-M8-L150-FQ11	Ø 15h6	M 8	150	/	/	ø8.5	SI
00519380	STELO M.D. D16-M8-L150-FQ11	Ø 16h6	M 8	150	/	/	ø8.5	SI
00520065	STELO M.D. D16-M8-L150-S50-FQ11	Ø 16h6	M 8	150	50	Ø 15.5	ø8.5	SI
00529037	STELO M.D. D16-M8-L150-S80-FQ11	Ø 16h6	M 8	150	80	Ø 15.5	ø8.5	SI
00527927	STELO M.D. D16-M8-L150-S100-FQ11	Ø 16h6	M 8	150	100	Ø 15.5	ø8.5	SI
00519342	STELO M.D. D15-M8-L200-FQ11	Ø 15h6	M 8	200	/	/	ø8.5	SI
00519397	STELO M.D. D16-M8-L200-FQ11	Ø 16h6	M 8	200	/	/	ø8.5	SI
00528924	STELO M.D. D16-M8-L200-S50-FQ11	Ø 16h6	M 8	200	50	Ø 15.5	ø8.5	SI
00529105	STELO M.D. D16-M8-L200-S100-FQ11	Ø 16h6	M 8	200	100	Ø 15.5	ø8.5	SI
00529198	STELO M.D. D16-M8-L200-S150-FQ11	Ø 16h6	M 8	200	150	Ø 15.5	ø8.5	SI
00519410	STELO M.D. D19-M10-L150-FQ11	Ø 19h6	M 10	150	/	/	ø10.5	SI
00519465	STELO M.D. D20-M10-L150-FQ11	Ø 20h6	M 10	150	/	/	ø10.5	SI
00529228	STELO M.D. D20-M10-L150-S50-FQ11	Ø 20h6	M 10	150	50	Ø 19.5	ø10.5	SI
00520072	STELO M.D. D20-M10-L150-S80-FQ11	Ø 20h6	M 10	150	80	Ø 19.5	ø10.5	SI
00529419	STELO M.D. D20-M10-L150-S100-FQ11	Ø 20h6	M 10	150	100	Ø 19.5	ø10.5	SI
00519403	STELO M.D. D19-M10-L200-FQ11	Ø 19h6	M 10	200	/	/	ø10.5	SI
00519472	STELO M.D. D20-M10-L200-FQ11	Ø 20h6	M 10	200	/	/	ø10.5	SI
00529242	STELO M.D. D20-M10-L200-S50-FQ11	Ø 20h6	M 10	200	50	Ø 19.5	ø10.5	SI
00529433	STELO M.D. D20-M10-L200S-100-FQ11	Ø 20h6	M 10	200	100	Ø 19.5	ø10.5	SI
00529525	STELO M.D. D20-M10-L200-S150-FQ11	Ø 20h6	M 10	200	150	Ø 19.5	ø10.5	SI
00519427	STELO M.D. D24-M12-L150-FQ11	Ø 24h6	M 12	150	/	/	ø12.5	SI
00519502	STELO M.D. D25-M12-L150-FQ11	Ø 25h6	M 12	150	/	/	ø12.5	SI
00529556	STELO M.D. D25-M12-L150-S50-FQ11	Ø 25h6	M 12	150	50	Ø 24	ø12.5	SI
00529662	STELO M.D. D25-M12-L150-S80-FQ11	Ø 25h6	M 12	150	80	Ø 24	ø12.5	SI
00529723	STELO M.D. D25-M12-L150-S100-FQ11	Ø 25h6	M 12	150	100	Ø 24	ø12.5	SI
00519489	STELO M.D. D24-M12-L200-FQ11	Ø 24h6	M 12	200	/	/	ø12.5	SI
00519519	STELO M.D. D25-M12-L200-FQ11	Ø 25h6	M 12	200	/	/	ø12.5	SI
00529570	STELO M.D. D25-M12-L200-S50-FQ11	Ø 25h6	M 12	200	50	Ø 24	ø12.5	SI
00529747	STELO M.D. D25-M12-L200-S100-FQ11	Ø 25h6	M 12	200	100	Ø 24	ø12.5	SI
00529839	STELO M.D. D25-M12-L200-S150-FQ11	Ø 25h6	M 12	200	150	Ø 24	ø12.5	SI
00527842	STELO M.D. D32-M16-L200-FQ11	Ø 32h6	M 16	200	/	/	ø17	SI
00519533	STELO M.D. D32-M16-L300-FQ11	Ø 32h6	M 16	300	/	/	ø17	SI



## Prolunghe filettate in metallo duro TECSHANK garantiscono ottime finiture e massime prestazioni.

### VANTAGGI DI UTILIZZO:

- **Finiture Impeccabili:** \_\_\_\_\_  
Assicurano un risultato estetico di alta qualità, migliorando la presentazione finale del lavoro.
- **Massime Prestazioni:** \_\_\_\_\_  
Progettate per sostenere i ritmi di lavoro più intensi, senza compromettere l'efficienza.
- **Prevenzione delle Rotture:** \_\_\_\_\_  
La struttura robusta previene danni agli utensili, prolungandone la vita utile.
- **Riduzione delle Vibrazioni:** \_\_\_\_\_  
Stabilità eccezionale durante l'uso, per lavorazioni più precise e sicure.
- **Zero Dispersioni di Energia:** \_\_\_\_\_  
Ottimizzazione dell'energia impiegata, massimizzando la produttività.



---

**FRESARE CON INTELLIGENZA TECNICA**

---



**Tecshank**

 **Tecnica**  
utensileria per alta velocità

**Tecnica Srl** - Società unipersonale  
Via Labirinto 151 - 25125 Brescia - Italy - Tel. +39 030 2401961 - Fax: 030 43988

[tecnicautensili.com](http://tecnicautensili.com) - [info@tecnicautensili.com](mailto:info@tecnicautensili.com)